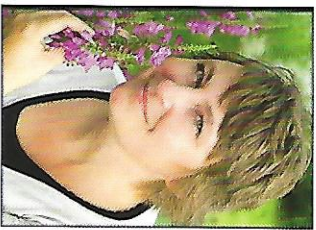




Helke Martenhausen  
 Koordinatorin  
 Niels-Stensen-Straße 27  
 17166 Teterow  
 fon 03996/154270  
 handy 0151/46758556  
 hospiz-teterow@  
 caritas-mecklenburg.de



Alexandra Mertens  
 Gartentherapeutin  
 Dorstr. 2  
 17166 Alt Sülhrow  
 fon: 0173/2077429  
 gartencultura@web.de  
 www.gartencultura.de



Eva Schorling  
 Trauerbegleiterin  
 Taun Schulenberg 15  
 17166 Groß Roge  
 fon: 039978/50242  
 eva.schorling@gmx.de



Gabriele Metasch  
 Psychotherapeutin  
 Goethestraße 5a  
 17166 Teterow  
 fon 039956/297595  
 handy 0179/8588779  
 mail@psychotherapie-mv.de  
 www.psychotherapie-mv.de

# Wir sind die derzeitigen Mitglieder im Trauernetzwerk

*Lange saßen sie dort  
 und hatten es schwer, doch  
 sie hatten es gemeinsam schwer,  
 und das war ein Trost.  
 Leicht war es trotzdem nicht.*

Astrid Lindgren



*Wir bieten Ihnen  
 die Möglichkeit  
 für individuelle  
 Gespräche.*

Ehrenamtliche  
 Trauer-  
 begleiterinnen  
 des ambulanten  
 Hospizdienstes  
 „Christophorus“  
 fon 0 3843/721370



Sabine Büssow  
 Koordinatorin  
 Schweriner Straße 97  
 18273 Güstrow  
 handy 0151/12047376  
 sabine.buessow@  
 caritas-mecklenburg.de



Gerda Dassing  
 HP Psychotherapeutin  
 Meeckow - Ausbau 1  
 17166 Groß Roge  
 fon: 0173 2371175  
 www.atermraumzentrum.de  
 gerda@atermraumzentrum.de



Bernd Lippert  
 Trauerbegleiter  
 Diakonie Pflegeheim  
 „Am Rosengarten“  
 Schnoienstraße 20 a  
 18273 Güstrow  
 fon: 03843/7209620  
 bernd.lippert@diakonie-guestrow.de